



KLEIN + HUMMEL		Halterungen	Bügel		Montage-Aufnahmen					Adapter				Gelenke				Cluster-Halterungen			Fittings		Sonstiges							
			LH 25	LH 26	LH 28	LH 29	LH 120	LST 60	SR 21	LH 7 LH 8	LH 30	LH 31	LH 63	LH 32	LH 27	KG 30	LH 33	LH 36	CL 2	CL 3	CL 4	C 15	FIT 10	LH 2	LH 6	MH 120				
Art, Lage und Anzahl der Montagepunkte		Farbe	schwarz oder weiß	schwarz oder weiß	schwarz oder weiß	metall	grau	schwarz	schwarz	metall	metall	schwarz oder weiß	schwarz	schwarz oder weiß	schwarz	schwarz oder weiß	schwarz	schwarz	schwarz	schwarz	schwarz	metall	metall	weiß	weiß	metall				
P 104		Zwei M8 Gewinde auf der Rückseite			Nur in Verbindung mit LH 31	Nur in Verbindung mit LH 31				Nur in Verbindung mit LH 31			X		X	Nur in Verbindung mit LH 31	X	Nur in Verbindung mit LH 28+31				X								
Pro X 6		Zwei M8 Gewinde oben, unten, links und eines rechts	X	X	Oder in Verbindung mit LH 25/26	Oder in Verbindung mit LH 25/26		Nur in Verbindung mit LH 28	Nur in Verbindung mit LH 28							Oder in Verbindung mit LH 25/26		Nur in Verbindung mit LH 28			X	X								
Pro X Sub S		Hochständerhülse oben, optional Flugschienenbefestigung System ANCRA JUNGFALK							X																					
RX 60		Zwei M8 Gewinde auf der Rückseite, jeweils eines oben, links und rechts		X	Nur in Verbindung mit LH 26	Nur in Verbindung mit LH 26 oder LH 63		Nur in Verbindung mit LH 26+28	Nur in Verbindung mit LH 26+28			X	Nur in Verbindung mit LH 63	Nur in Verbindung mit LH 63								X			Nur in Verbindung mit LH 120					
RX 120		Hochständerhülse im Boden, M8 Gewinde oben und zwei auf der Rückseite			Nur in Verbindung mit LH 36	Nur in Verbindung mit LH 36	X	X	X								X	X	X			X			Nur in Verbindung mit LH 120					
RW 120		Hochständerhülse im Boden, 3 x M8 Gewinde oben und zwei auf der Rückseite			Nur in Verbindung mit LH 36	Oder in Verbindung mit LH 36 und LH 63	X	X	X			X	Nur in Verbindung mit LH 63	Oder in Verbindung mit LH 63			X	X				X								
RX 180		Hochständerhülse im Boden, M8 Gewinde oben und zwei auf der Rückseite			Nur in Verbindung mit LH 36	Nur in Verbindung mit LH 36		X	X								X	X	X			X								
RX 240		Hochständerhülse im Boden, Flugschienenbefestigung System, ANCRA JUNGFALK			Nur in Verbindung mit LH 36	Nur in Verbindung mit LH 36			X								X		X			X	X							
RB 480		Eine Hochständerhülse oben, Flugschienenbefestigung System, ANCRA JUNGFALK							X										X				X							
TRA 100		Zwei M8 Gewinde an den Seiten, Tragegriff auf der Rückseite		X	Nur in Verbindung mit LH 26	Oder in Verbindung mit LH 26		Auch in Verbindung mit LH 26+28	Auch in Verbindung mit LH 26+28							Oben, oder in Verbindung mit LH 26		X	X			X								
TLA 20,30,40		M6 Gewinde oben und unten, Nut in der Rückseite	Weitere Halterungen für TXA, TWA und TSA Tonsäulen liefert:  <b>RUPERT RIEGER GMBH</b> Markusstrasse 2 D-84332 Herbertsrieden Tel.: +49 (0)8721 / 2170 Fax: +49 (0)8721 / 911917								X						X													
TWA 10		M8 Gewinde oben und unten, Nut in der Rückseite													X			X			X					X		X	X	
TSA 10/30		M8 Gewinde oben und unten, Nut in der Rückseite													X			X			Oben und unten (nur weiße KG 30)					X		X	X	
TXA 20/30		M8 Gewinde oben und unten, Nut in der Rückseite													X			X			Oben und unten					X		X	X	

Beschallungs-lautsprecher

ELA-Lautsprecher

# Lautsprecher- Montage-Zubehör



**LH 31**

Montageadapter

Montageadapter für **P 104** zur Befestigung von LH 7, LH 8, LH 27, LH 28, LH 29 und LH 33.

Farbe: schwarz oder weiß (RAL 9010)



**LH 63**

Montageadapter

Montageadapter für **RX 60** und **RW 120** zur Befestigung mit LH 27, LH 28, LH 29 und LH 32

Farbe: schwarz



**LH 32**

Wandhalterung

Wandhalterung für **TWA 10, TSA 10/30, TXA 20/30, P 104, RX 60** und **RW 120** (mit LH 63). Horizontal und vertikal neigbar, mit Fixierschrauben

Farben: schwarz oder weiß (RAL 9010)



**LH 27**

Kugelgelenkhalterung

Kugelgelenkhalterung für **Pro X 6** (auch in Verbindung mit LH 25/ LH 26), und **P 104** (mit LH 31), **RX 60**, (mit LH 63) und **RW 120 N**. Universell drehbare Halterung zur Wand- und Deckenbefestigung

Farbe: schwarz



**KG 30**

Kugelgelenkhalterung

Kugelgelenkhalterung mit M8 Außengewinde für Direktmontage am **P 104, TSA 10/30, TXA 20/30** und für **TLA 30** über Metallschiene in der Gehäuserückwand. Weiße Ausführung mit Montageaufnahme für Tonsäulen.

Farbe: schwarz oder weiß (RAL 9010)



**CL 2**

Clusterhalterung

Clusterhalterung (zweiteilig) für **RX 120** und **RX 180** zur Verbindung von zwei Beschallungslautsprechern an Ober- und Unterseite zu einem Cluster

Farbe: schwarz



**CL 3**

Clusterhalterung

Clusterhalterung (zweiteilig) für **RX 240** und **RB 480** zur Verbindung von zwei Beschallungslautsprechern an Ober- und Unterseite zu einem Cluster

Farbe: schwarz



**CL 4**

Clusterhalterung

Rechtwinklige Clusterhalterung (zweiteilig) für **Pro X 6** zur Verbindung von zwei oder mehr Beschallungslautsprechern zu einem Cluster

Farbe: schwarz



**C 15**

Ringschraube

Ringschrauben mit M8 Gewinde zum Einschrauben in die entsprechenden Gewindebohrungen der Lautsprecher **RX 60, RX/RW 120, RX 180, RX 240, Pro X 6, P 104, TRA 100, TSA 10/30, TXA 20/30**



**FIT 10**

Befestigungs-Haken

Befestigungshaken mit Ringöse, schwere Ausführung zum Einklinken in die Flugschienen der Beschallungslautsprecher **RX 240, RB 480**



**LH 2**

Wandhalterung

Wandhalterung (zweiteilig) für die Montage der ELA-Lautsprecher **TXA 20/30, TSA 10/30** und **TWA 10**. Beliebige vertikale Ausrichtung möglich

Farbe: weiß (RAL 9010)



**LH 6**

Wandhalterung

Zweiteilige Wandhalterung für die Montage der ELA-Lautsprecher **TSA 10/30, TXA 20/30** und **TWA 10**. Beliebige Montage, besonders in Ecken möglich.

Farbe: weiß (RAL 9010)



**MH 120**

Masthalterung

Masthalterung als Ergänzung zur Wandhalterung LH 120 für die Montage von **RX/RW 120** an runden Masten bis max. 120 mm Durchmesser sowie rechteckigen Masten (Zeltmasten) bis max. 120 x 120 mm.



**LH 25**

Haltebügel

Haltebügel für **Pro X 6** zur Wand- bzw. Deckenbefestigung oder in Verbindung mit LH 28 oder LH 29 zum Aufsatz auf Stative

Farben: schwarz oder weiß (RAL 9010)



**LH 26**

Haltebügel

Haltebügel für **RX 60, TRA 100** und **Pro X 6** zur Wand- bzw. Deckenbefestigung oder in Verbindung mit LH 28 oder LH 29 zum Aufsatz auf Stative

Farben: schwarz oder weiß (RAL 9010)



**LH 28**

Stativhülse

Stativhülse für LH 25, LH 26, LH 31 LH 36 oder Direktmontage an der **Pro X 6**, für die Aufnahme auf Standardhochständern mit 35 mm Durchmesser.

Farben: schwarz oder weiß (RAL 9010)



**LH 29**

TV-Zapfen

TV-Zapfen für LH 25, LH 26, LH 31, LH 36, LH 63 oder Direktmontage an der **Pro X 6, TRA 100** und **RW 120** für die Aufnahme auf Lichtstativen

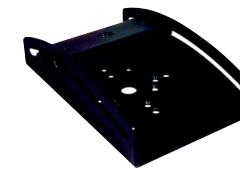


**LH 33**

Boxenschrägsteller

Boxenschrägsteller, auf Boxenstative mit Rohrdurchmesser 36 mm oder auf höhenverstellbares Stativrohr SR 21, für **Pro X 6** (in Verbindung mit LH 28), für **RX/RW 120, TRA 100** und **RX 180** mit integrierter Hochständerhülse. Neigung stufenlos 0° bis 15°, arretierbar mittels Rändelschraube.

Farben: schwarz



**LH 36**

Stativneigeadapter

Stativneigeadapter zur Neigung der Lautsprecher im Schwerpunkt bis max. 18° für **RX 120/180/240** und **RW 120**. Mit M20 Gewinde (z.B. für Deckenmontage) und 2 x M8 Gewinde für LH 28 oder LH 29.

Farbe: schwarz



**LH 120**

Wandhalterung

Wandhalterung für **RX/RW 120**. Einfache Montage über die Hochständerhülse. Horizontale Arretierung in jedem beliebigen Winkel. Vertikale Neigung von 10° bis 25° stufenlos durch Stellschraube mit Sterngriff.

Farbe: grau (RAL 7035)



**LST 60**

Erdspeiß

Erdspeiß mit 35 mm Durchmesser für die Modelle **RX/RW 120** und **RX 180**; für **TRA 100/ RX 60** (in Verbindung mit LH 26 und LH 28), **P 104** (in Verbindung mit LH 31 und LH 28) und für **Pro X 6** (nur in Verbindung mit LH 28). Aufstellung im Freien, sogar in Hanglage problemlos möglich.

Farbe: schwarz



**SR 21**

Stativ-Rohr

Teleskop-Stange für Hochständerhülse mit 35 mm Durchmesser. Ausziehbar von 89 cm bis 149 cm in 4 Stufen. Passend für **RB, RX, Pro X Sub S** und **Pro X 6** in Verbindung mit LH 28.

Farbe: schwarz



**LH 7 / 8**

Stativadapter

Stativadapter mit 1/2" bzw. 3/8" Innengewinde auf M8 Außengewinde für **TSA10/30, TXA 20/30, TWA 10** und **P 104** (in Verbindung mit LH 31), zur Montage auf Mikrofonstativen mit 1/2" bzw. 3/8" Gewinde.



**LH 30**

Stativadapter

Stativadapter mit 3/8" Innengewinde auf M6 Außengewinde für **TLA 30**, zur Montage auf Mikrofonstativen mit 3/8" Gewinde.